

WCONDES OHJEET ITÄRASTEILLE (tehty Condes versiolle 8)

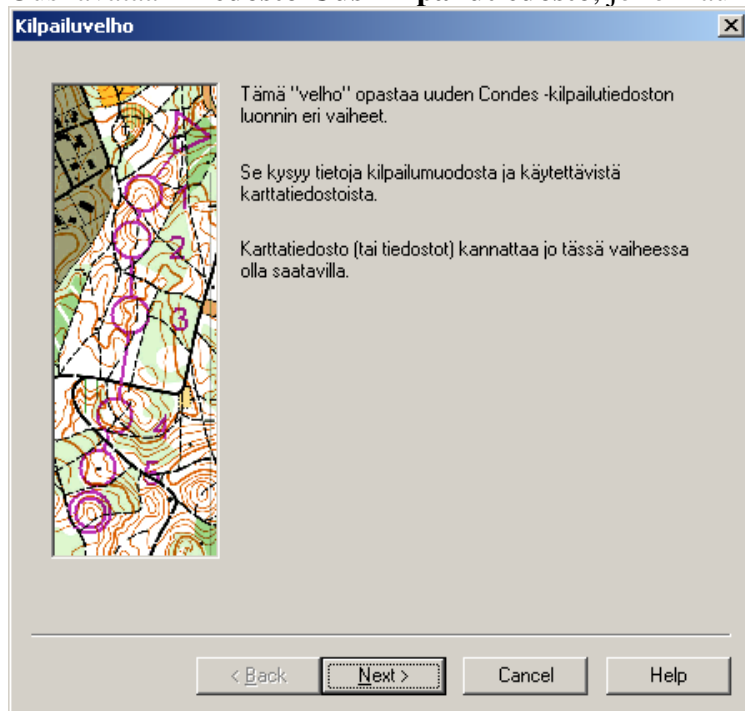
1 UUDEN KILPAILUTIEDOSTON AVAUS



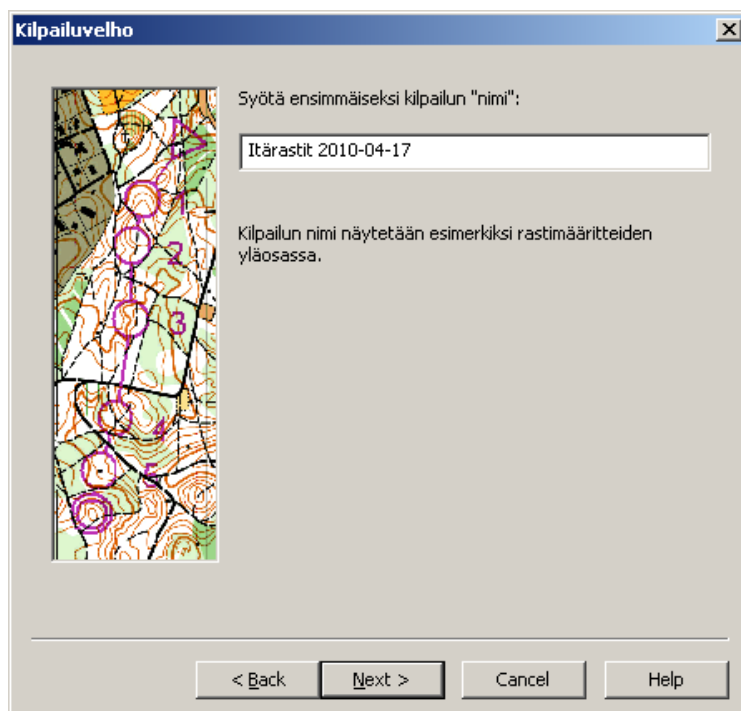
Avaa Wcondes ohjelma tuplaklikkaamalla tallennetun kilpailutiedoston.

Kun halutaan tyhjä kilpailutiedosto suljetaan ensiksi vanha valitsemalla **Tiedosto-Sulje Kilpailutiedosto**.

Uusi avataan **Tiedosto-Uusi kilpailutiedosto**, jolloin aukeaa seuraavat ikkunat:

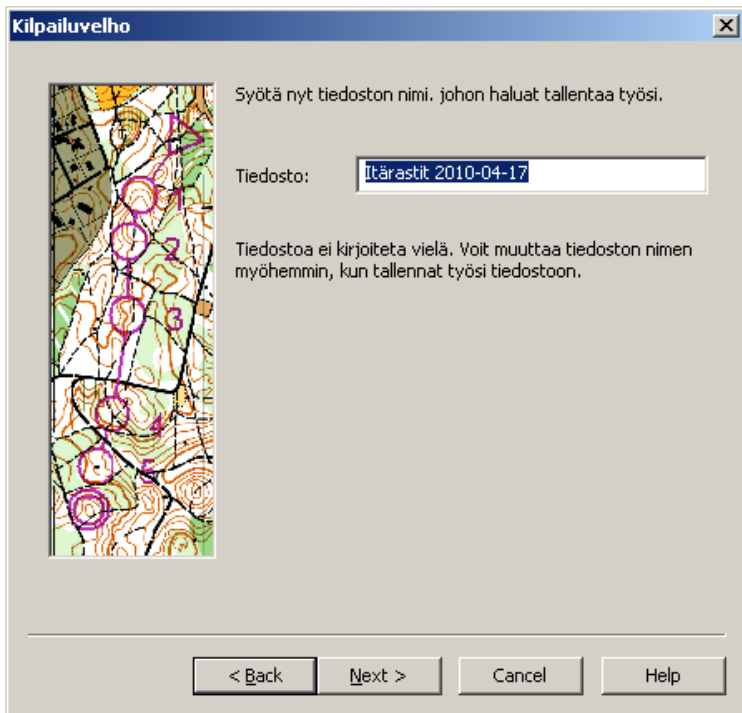


Paina **Next**.

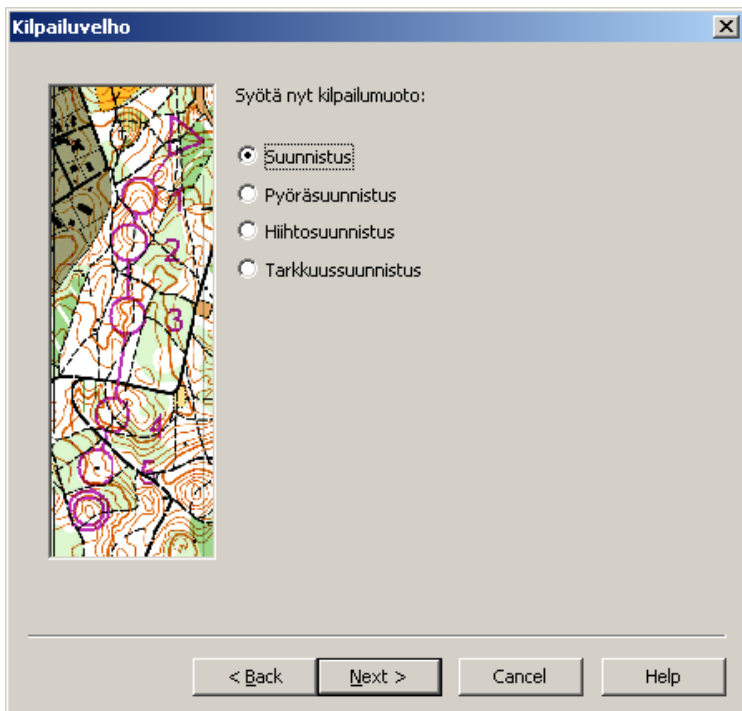


Syötä kilpailun nimeksi esim **Itärastit vvvv-**

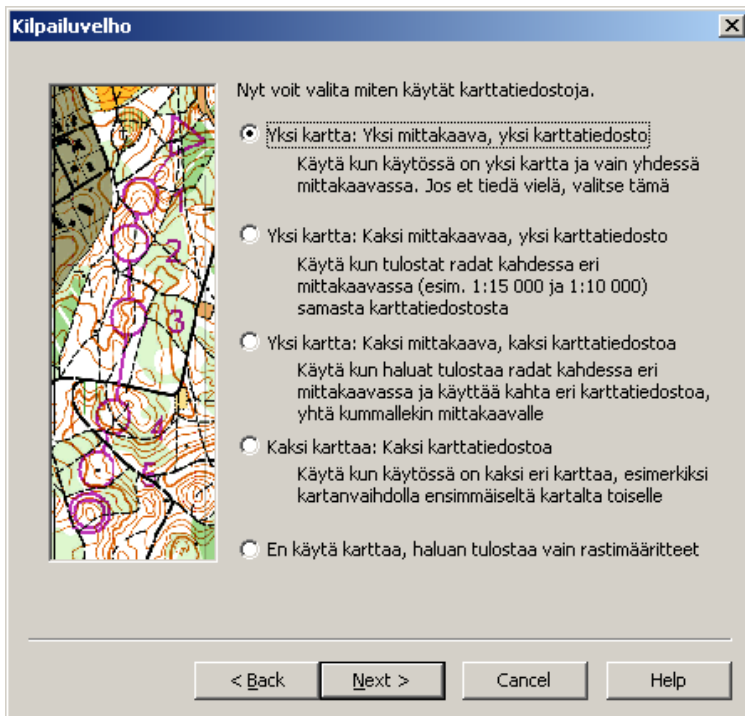
kk-pp. Paina **Next**.



Paina Next.

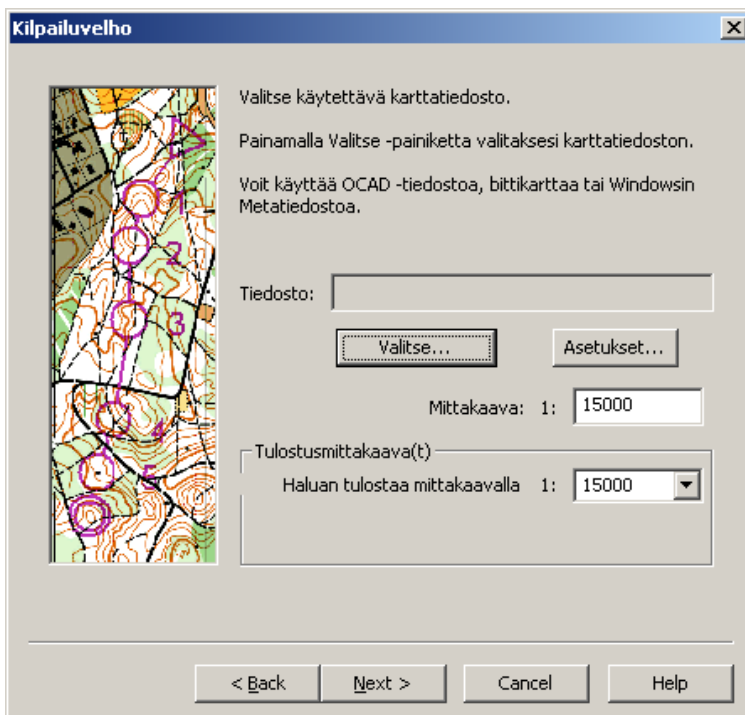


Paina Next.



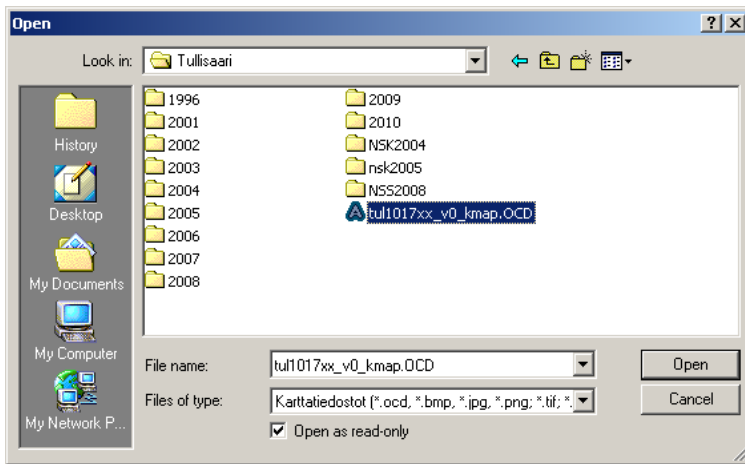
Valitaan Yksi kartta: Yksi mittakaava, ... ja

Paina Next.

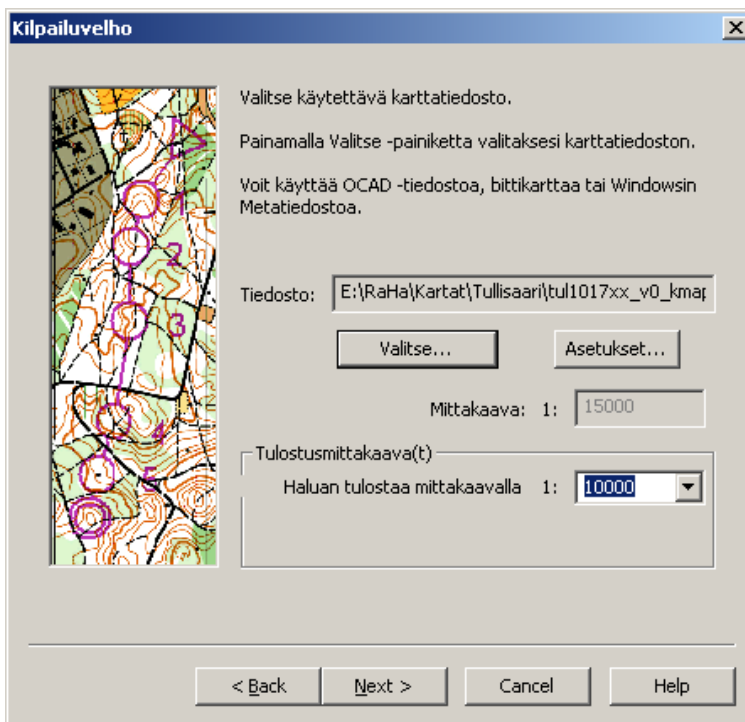


Seuraavaksi valitaan käytettävä kartta.

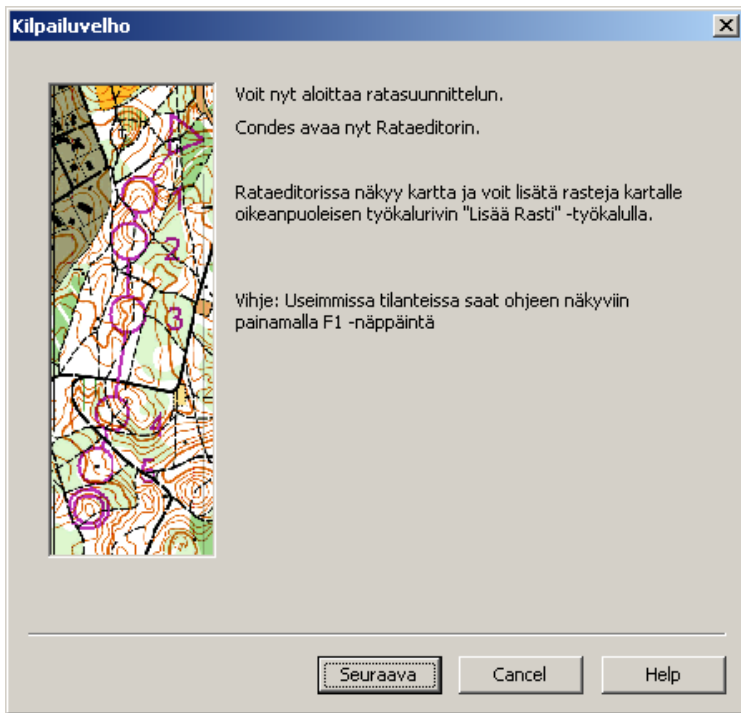
Kartan saa Peralta. Paina **Valitse ...**



Hae käytettävä kartta sieltä hakemistosta mihin sen olet tallentanut. Klikkaa kerran karttaa että se näkyy File name: kentässä ja paina **Open**



Karttatiedoston mittakaava on aina 1:15 000. Tulostusmittakaavaksi valitaan **1:10000**. Sitten painetaan **Next**

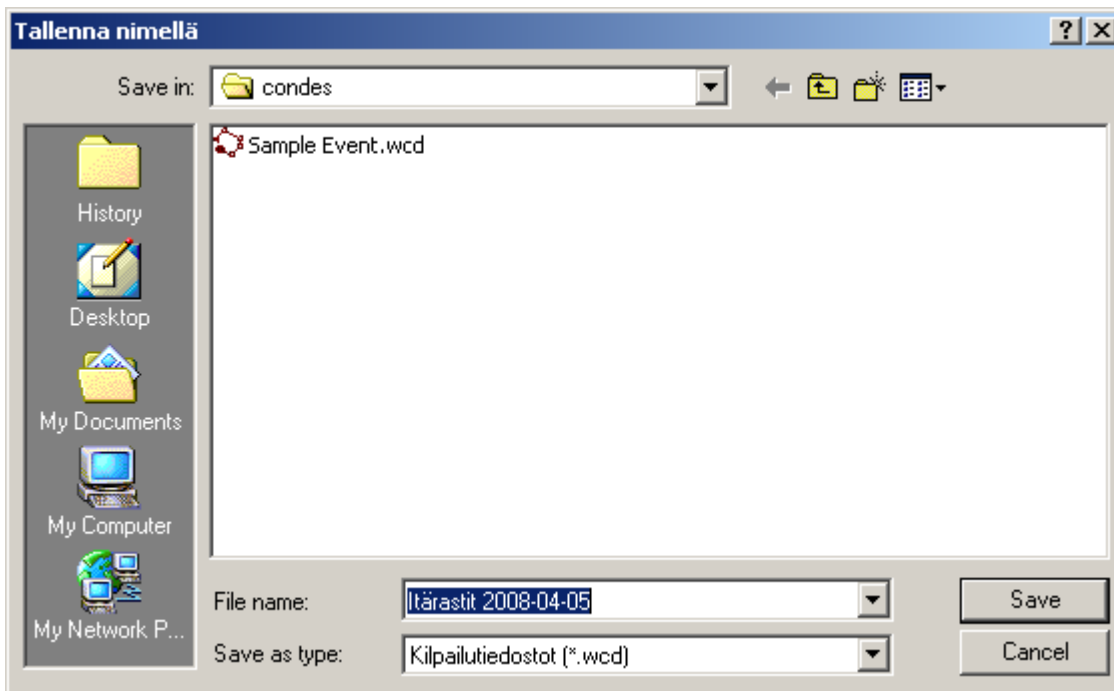


Paina **Seuraava**.

Seuraavaksi syötetään kaikkien rastien rastimääritteet ja vasta sitten niistä tehdään radat.

2 KILPAILUTIEDOSTON TALLENNUS

Koska avaus ei automaattisesti vielä tallentanut mitään kannattaa tiedosto tallentaa nyt. Tallennus tapahtuu **Tiedosto-Tallenna kilpailutiedosto**, jolloin ensimmäisellä kerralla aukeaa ikkuna:



”File name:”ksi kannattaa laittaa **Itärastit vvvv-kk-pp**, jolloin sen löytää helposti. Paina **Save**.Kun tallentaa toisen kerran ei nimen kyselyä tule vaan tiedot tallentuvat automaattisesti oikealla nimellä edellisten päälle.

3 TÄRKEÄT ASETUKSET

Jotta rastiympyrät tulevat oikein kartalle tulee tarkistaa seuraavat asetukset **Näkymä – Ympyröiden ja viivojen asetukset ...** ikkunasta

Ympyröiden ja viivojen mitat - Näkymä 1

Rastiympyröiden säde

Radalla: 3,75

"Kaikki rastit" -kartalla: 3,75

Lähtökolmio ja maali

Lähtökolmio: 4,88

Maali, sisempi: 3,12

Maali, ulompi: 4,37

OK

Peruuta

Viivanpaksuus ja välit

Viivanpaksuus: 0,44

Ympyrä/viiva -väli: 0

Kaikki mitat on millimetrejä kahdella desimaalilla.

Omat vakioasetukset

LATAA omat vakioasetukset

TALLENNA omat vakioasetukset

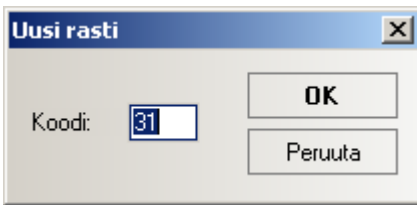
Palauta Condesin vakioasetukset

Palauta

Jos sinulla on eri arvot niin korjaa ne ylläolevan mukaiseksi. Voit myös jatkoa ajatellen tallentaa ne valinnalla **TALLENNA omat vakioasetukset**, josta ne saa käyttöön seuraavalla kerralla **LATAA omat vakioasetukset** valinnalla.

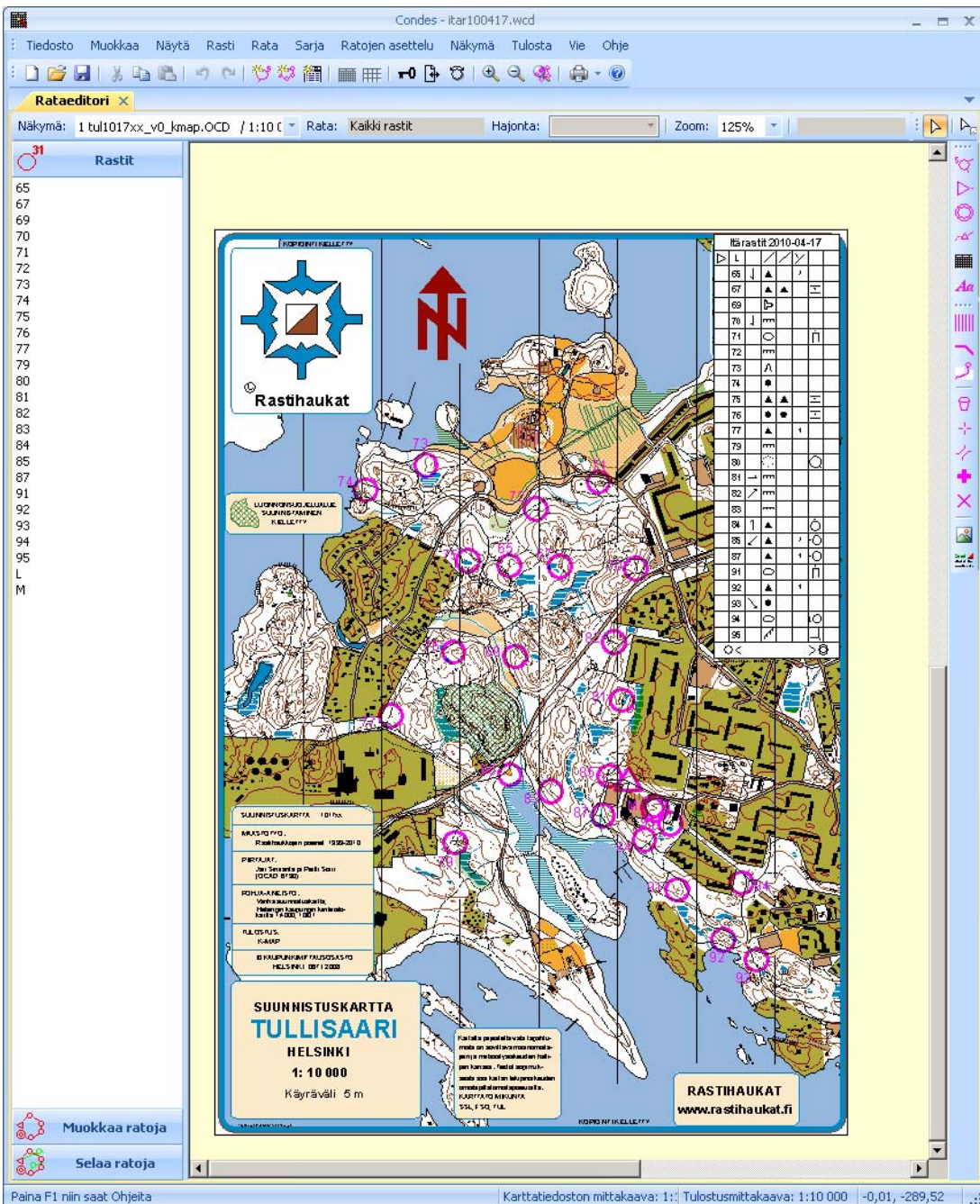
4 RASTIEN SYÖTÖ

Valitaan ylä valikosta **Rasti-Uusi**, jolloin hiiri muuttuu ristiksi jossa ympyrä. Mennään kartalla rastipisteen päälle (karttaa kannattaa suurentaa Zoom: ikkunasta) ja näpäytää hiiren vasenta näppäintä jolloin ilmestyy kartalle ympyrä ja aukeaa pikku ikkuna:



Annetaan syötettävän rastin koodi (esim **65**) ja **OK**. Näin voidaan syöttää kaikki käytetyt koodit. Syötä myös lähtö ja maali syötetään samalla tavalla. Koodiksi voi antaa vaikka lähdolle **K** ja maalille **M**. Syöttömoodista pääsee pois painamalla **ESC** näppäintä.

Näyttö voisi sen jälkeen näyttää vaikka tältä.



Rastimäärittely saadaan syötettyä kun kaksois klikataan haluttua koodia vasemmalta, jolloin aukeaa seuraava ikkuna:

Tiedot ruutuihin saadaan menemällä kyseisen ruudun kohdalle ja näpäyttämällä kerran. Jolloin siihen ruutuun sopivat symbolit tulevat valittaviksi.

Kohteen korkeus (tai koko) saadaan ruutuun valitsemalla tämän ikkunan valikosta 3x5 kohta ja syöttämällä tieto kenttään. Jos haluaa tyhjentää ruudun painetaan valikon punaista ruksia.

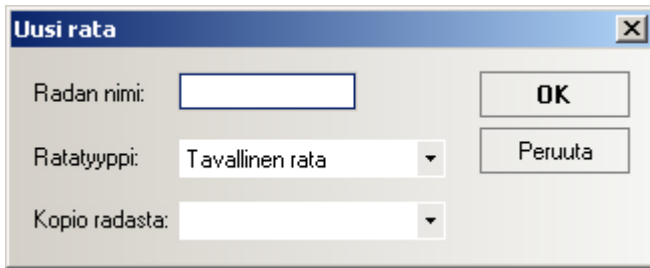
Kun tiedot on syötetty painetaan **OK**.

Samalla tavalla syötetään kaikki muutkin rastit. Myös lähtö K ja maali M syötetään samalla tavalla. Tällöin vain ”Rastin tyyppi:” kentästä valitaan joko lähtö tai maali sille kuuluvine viitoituksineen.

Rastin tietoja voi muuttaa koska tahansa toimimalla samalla tavalla kuin syöttäessä eli kaksoi klikkaamalla halutun rastikoodin päällä.

5 RADAN SYÖTTÖ

Valitaan **Radat-Uusi**, jolloin aukeaa seuraava ikkuna:



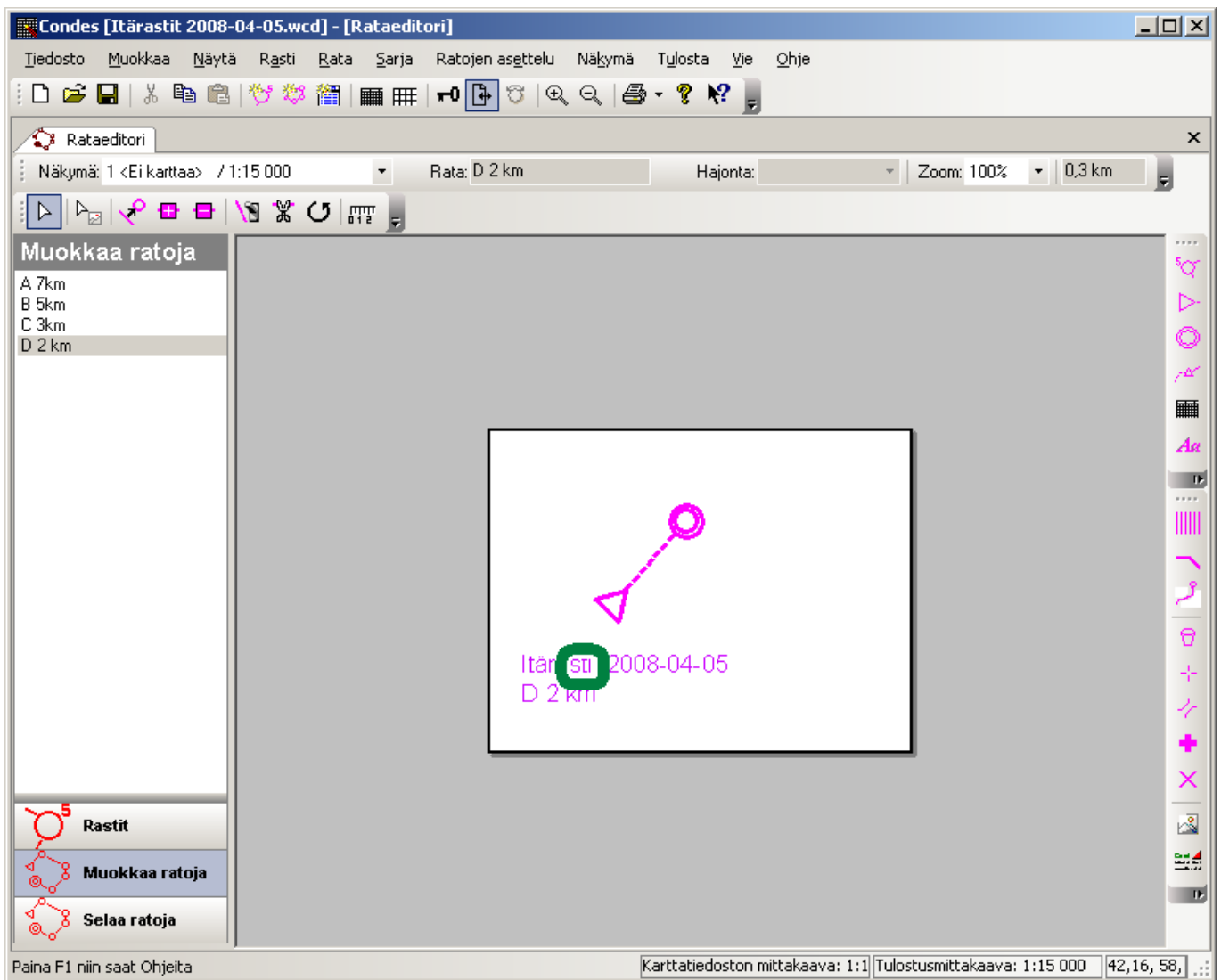
Uusi rata

Radan nimi: OK

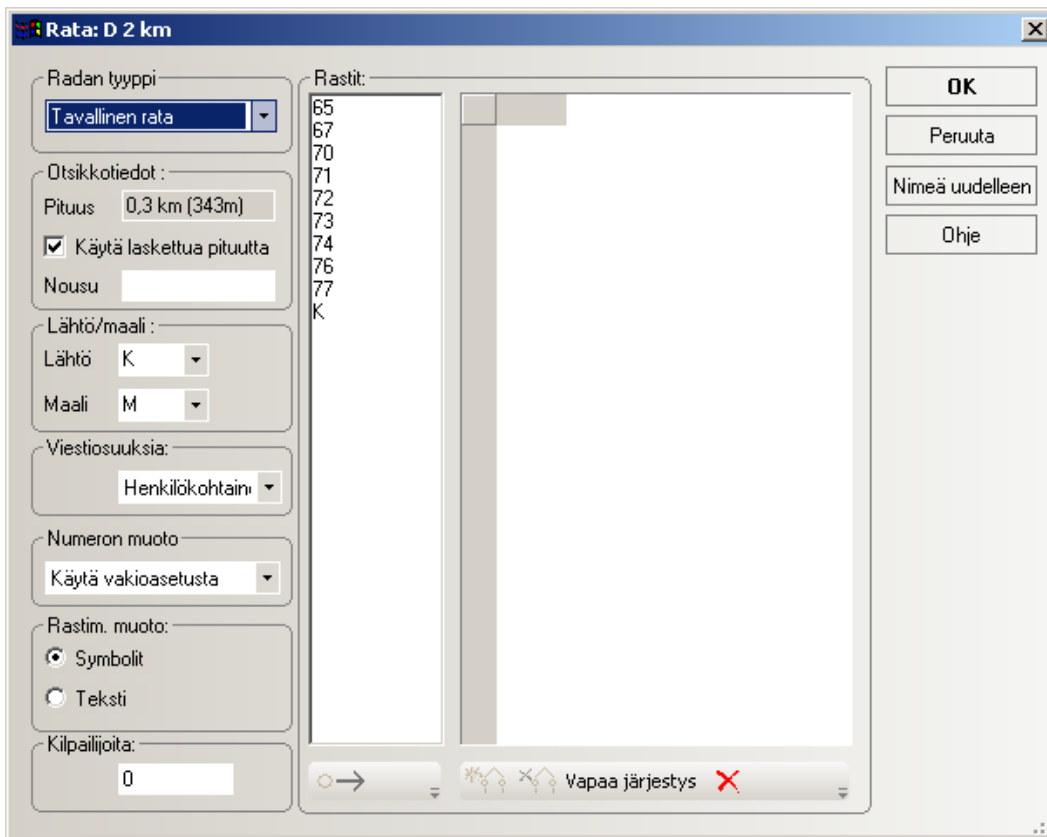
Ratatyyppi: Tavallinen rata

Kopio radasta:

Radan nimeksi voi antaa esim A 7km. Rata on tavallinen rata. **OK**. Näin syötetään kaikki radat (A 7km B 5km, C 3km, D 2km).



Ratojen rastit syötetään sitten avaamalla haluttu rata muokkaustilaan kaksois klikkaamalla rataa vasemmalta.



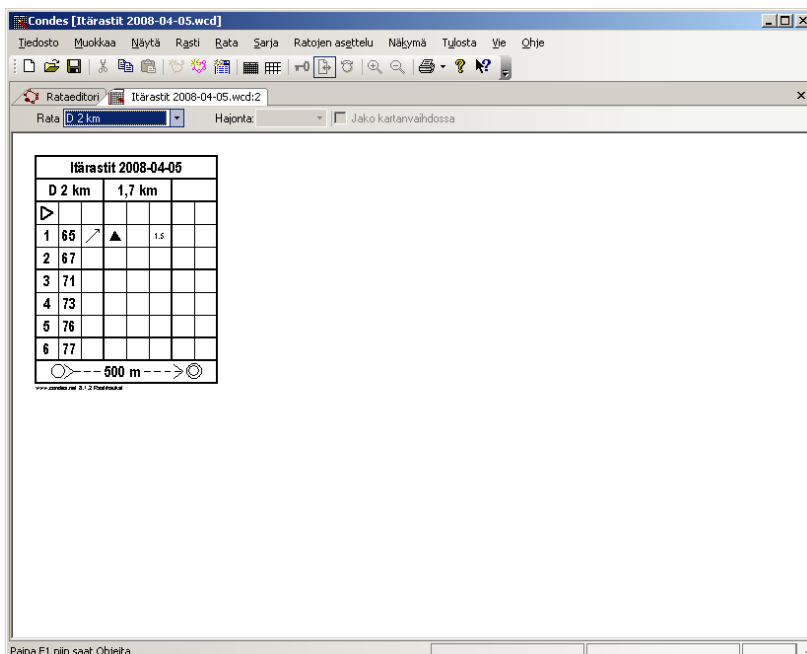
Tällä ikkunassa valitaan rastit, joita ko. radalla on. Rastit listasta valitaan haluttu koodi ja painetaan **O-->**. Näin valitaan kaikki radalle kuuluvat rastit.

Kun kaikki tiedot on syötetty painetaan **OK**.
Muut radat syötetään samalla tavalla.

Rata tietoja voi korjata ja muuttaa kaksois klikkaamalla halutun radan päällä.

Muista aina välillä tallentaa tiedot **Tiedosto-Tallenna kilpailutiedosto**.

Rastimääritteitä voi myös esikatsella **Rata-Esikatsela rastimäärite**.

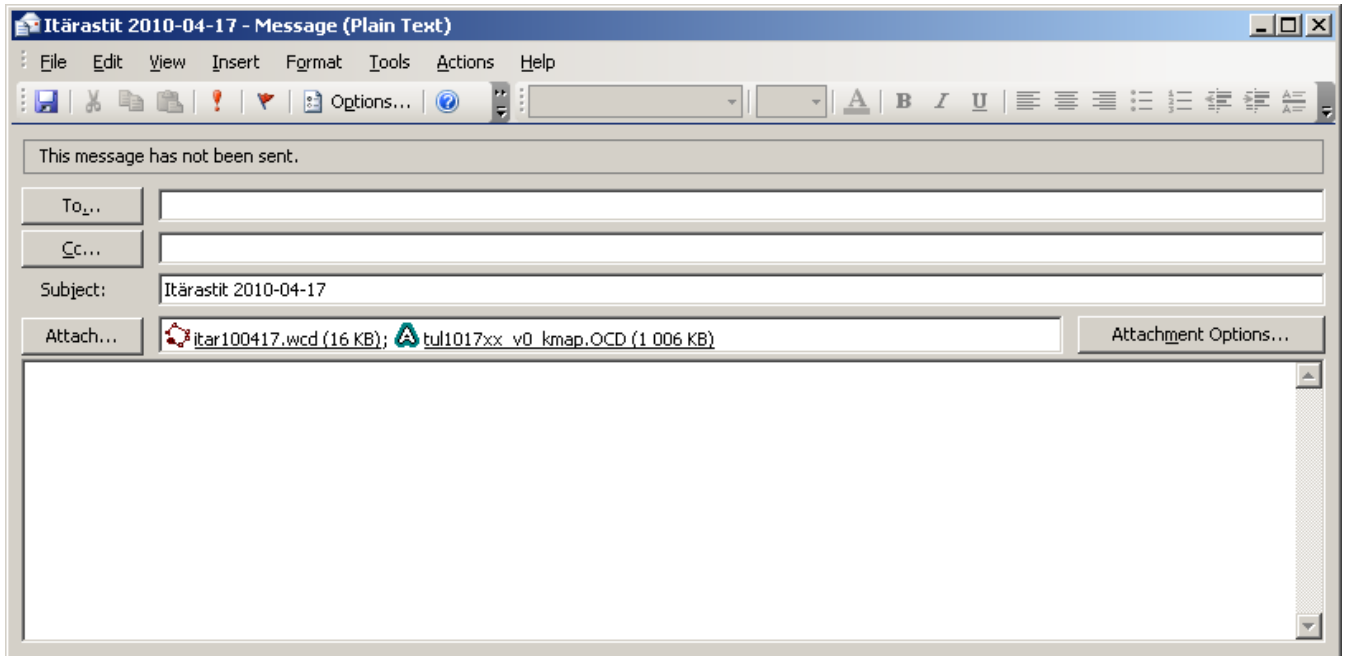


Esikatseltavaa rataa voi helposti muuttaa valitsemalla haluttu rata näkymän rata valintaikkunasta.

6 RATOJEN TOIMITTAMINEN PAINOON

Condes ohjelman jälkeen tiedot siirretään vielä Ocad ohjelmaan ennen painoon lähettämistä. Tämän siirron hoitaa karttavastaava (Pera) ja hänen apurinsa.

Rasti- ja ratatiedot saa lähetetty suoraan Condes ohjelmasta **Tiedostot – Lähetä sähköposti liitteenä ...**, jolloin aukeaa käyttämäsi sähköposti ohjelma. Näyttö voi näyttää esim tältä

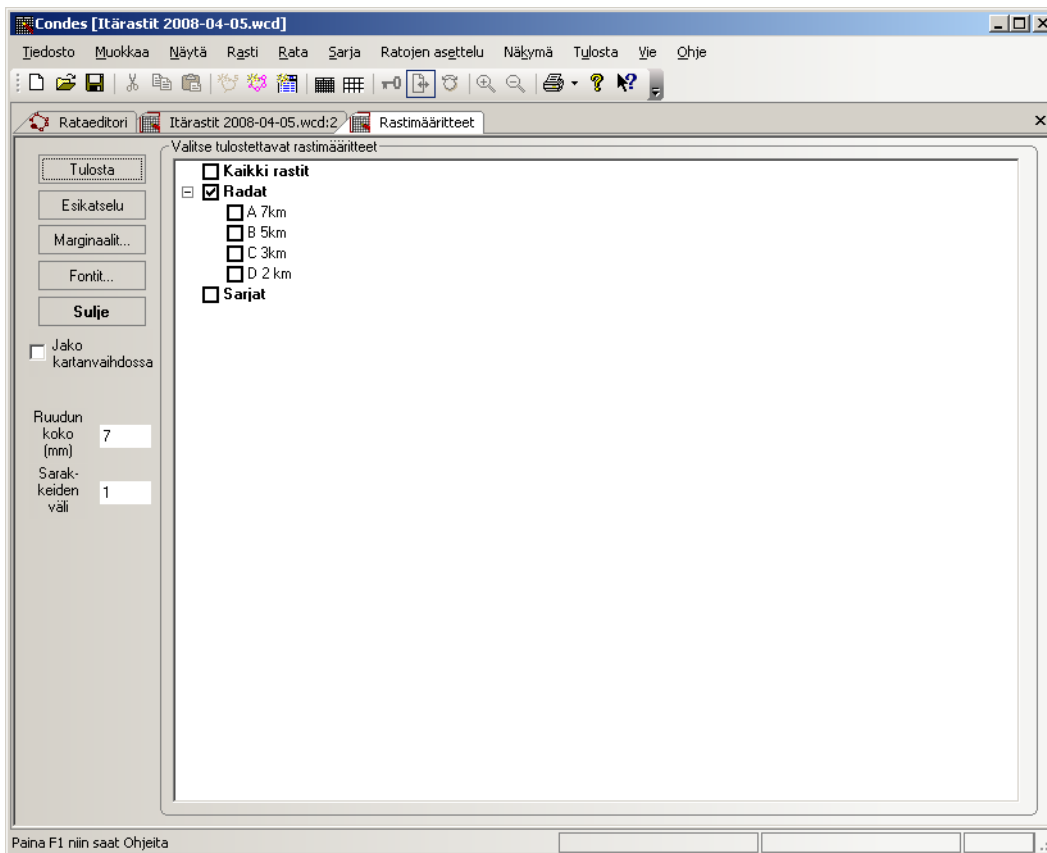


Systeemi lähettää oletuksena sekä Condes tiedoston (*.wcd) että karttatiedostoon (*.ocd). Karttatiedostoa ei tarvitse lähettää se löytyy jo karttavastaavalta.

7 RASTIMÄÄRITTEIDEN TULOSTAMINEN

Tavoitteena on tulostaa Rastimääritteet karttaa.

Irrallisia rastimääritteitä saadaan tulostettua **Tulosta-Rastimääritteet**



Tästä voidaan tulostaa:

- ”Kaikki rastit” itselle muistoksi (tulostaa sivun täyteen ruudukkoja jossa näkyy kaikki rastit)
- Valitsemalla ”Radat” (tulostaa kaikki radat kerran yhdelle sivulle)
- esim ”C 3 km” (tulostaa samaa rataa sivun täyteen, tätä suosittelen)

Esikatselu näppäimen takaa näkee mitä olisi tulossa paperille.

Painalla **Tulosta** saadaan haluttu tulostus paperille.

Sitten ei muuta kuin kopioimaan ja leikkaamaan. Muista tallentaa aina välillä